

PŘEPOUŠTĚCÍ VENTIL DN32

REZERVA DN50

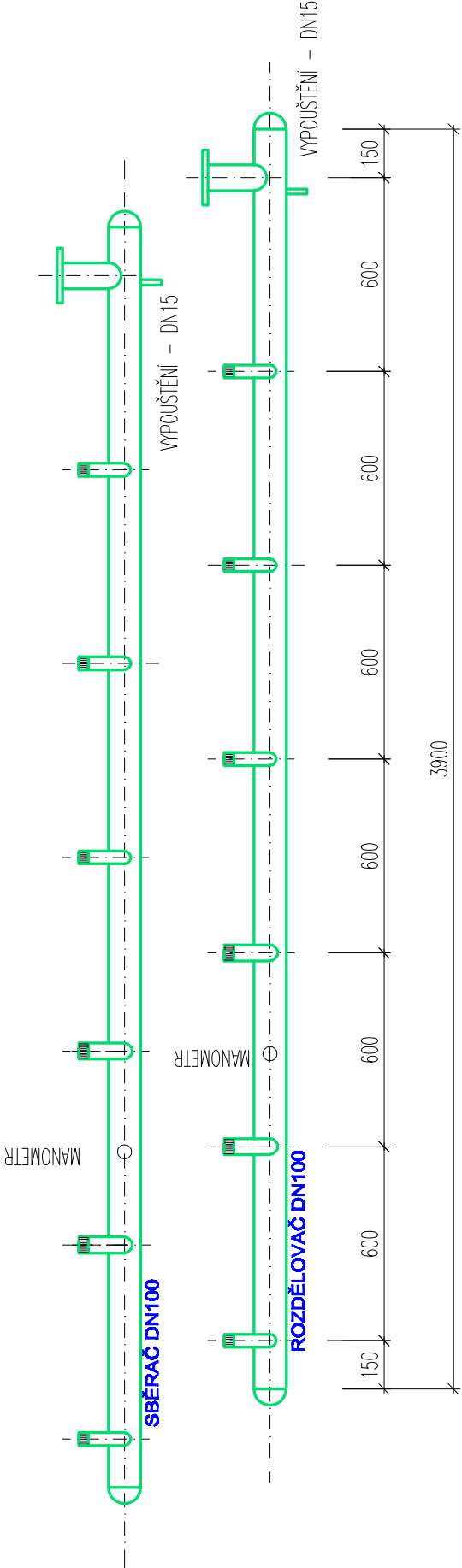
STARÁ BUDOVA DN50

VZDUCHOTECHNIKA DN40

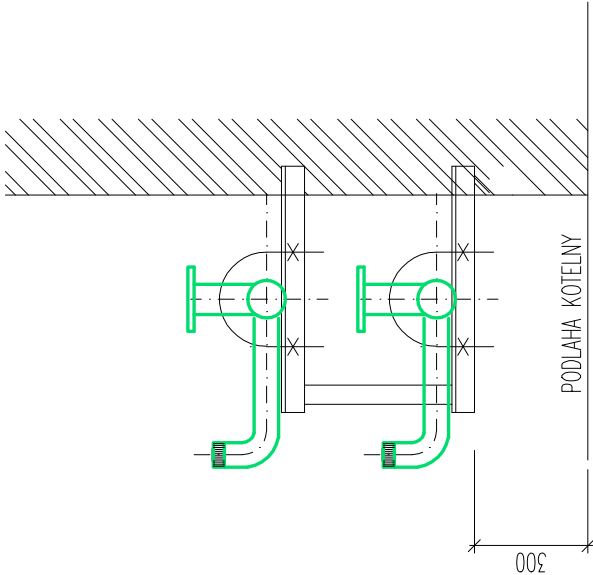
OHŘÍVAČ DN40

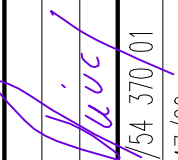
PŘÍSTAVBA CHODBY DN40

PŘÍVOD DN65



ŘEZ A-A



Vypracoval:	Kontrola:
Josef PRINC	Josef PRINC
	
Investor: NEMOCNICE Č.BUDĚJOVICE a.s. B.Němcové 585/54 370/01	
Místo: kú České Budějovice č.parc.1245/2,1247/1,1247/20	
Akce:	
STAVEBNÍ ÚPRAVY OBJEKTU T13 NA DĚTSKOU PSYCHIATRII	
D.1.4.2. ÚSTŘEDNÍ VYTÁPĚNÍ	
Obsah:	
DETAIL ROZDĚLOVAČE, SBĚRAČE	

Josef Princ **VVP**

projektování a montáž
Pod Vrchy 114/III, 377 01 Jindřichův Hradec
mobil:602344211

IČO:135 02 565 DIČ:CZ-520402266

Formát :	2xA4	Datum:	XII-21
Stupeň PD : DSP			
Měřítko:	1:20	Arch. č.:	31/21

č. výkresu: č. paré:

D.1.4.2.15